

PORZIONE GRECALE – PIANO TERRA – SUPERFICIE CALPESTABILE 120,57 M²



SOGGIORNO - PRANZO - DIS	38,85	M ²
BAGNO	5,74	M ²
GARAGE	15,42	M ²
GIARDINO	132,30	M ²

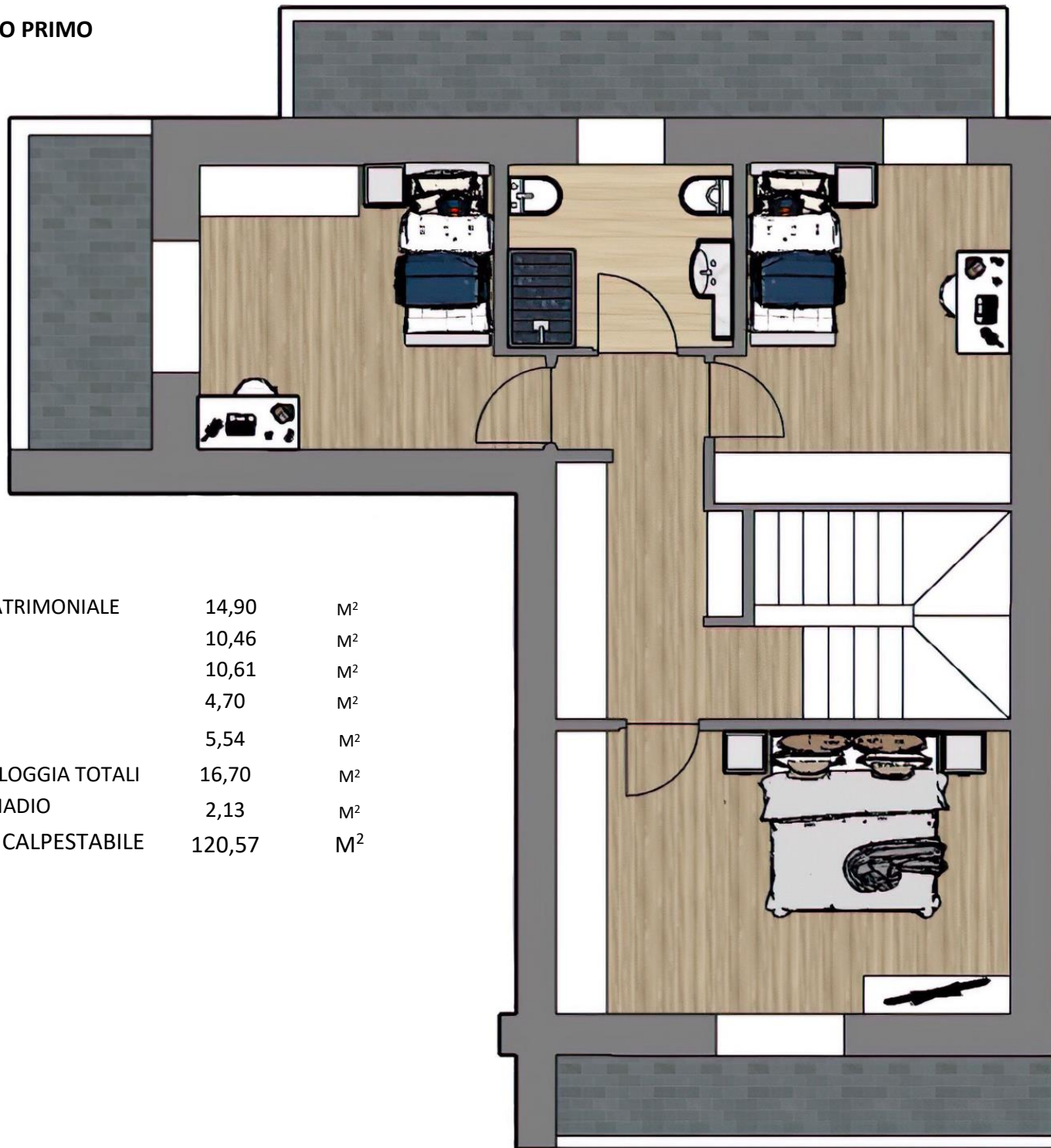
*il presente file .pdf ha finalità informative e propone una soltanto delle possibili soluzioni praticabili.

La corrispondenza delle planimetrie e delle misure indicate con quelle di progetto dovranno essere verificate sulla base degli elaborati tecnici.

SCAN ME



PORZIONE GRECALE – PIANO PRIMO



CAMERA MATRIMONIALE	14,90	M ²
CAMERETTA	10,46	M ²
CAMERETTA	10,61	M ²
BAGNO	4,70	M ²
CORRIDOIO	5,54	M ²
TERRAZZA + LOGGIA TOTALI	16,70	M ²
CABINA ARMADIO	2,13	M ²
SUPERFICIE CALPESTABILE	120,57	M ²

SCAN ME

