

PORZIONE LIBECCIO – PIANO TERRA – SUPERFICIE CALPESTABILE 112,75 M²



SOGGIORNO - PRANZO - DIS	35,85	M ²
BAGNO	4,77	M ²
GARAGE	15,00	M ²
GIARDINO	149,12	M ²

*il presente file .pdf ha finalità informative e propone una soltanto delle possibili soluzioni praticabili.

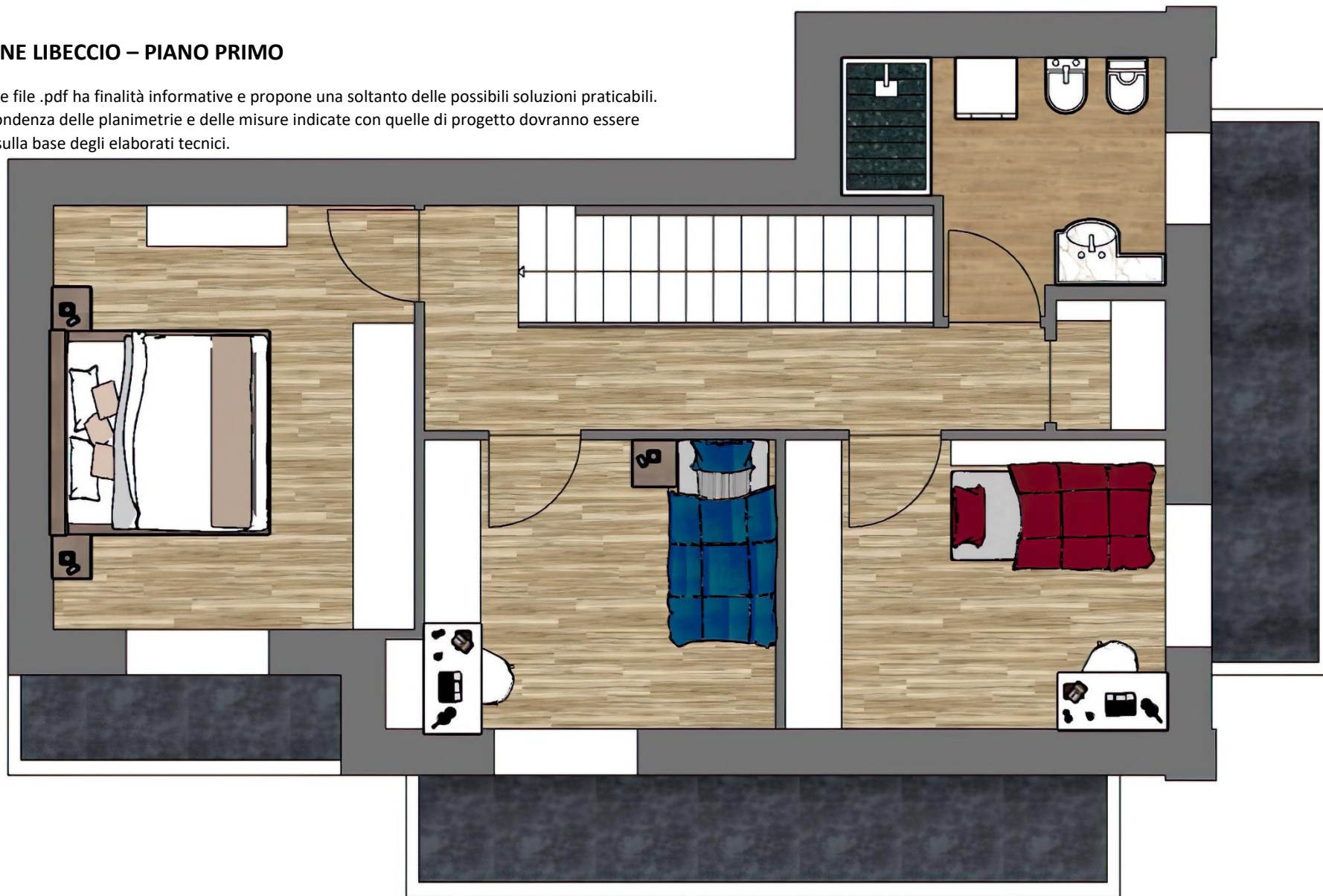
La corrispondenza delle planimetrie e delle misure indicate con quelle di progetto dovranno essere verificate sulla base degli elaborati tecnici.

SCAN ME



PORZIONE LIBECCIO – PIANO PRIMO

*il presente file .pdf ha finalità informative e propone una soltanto delle possibili soluzioni praticabili.
La corrispondenza delle planimetrie e delle misure indicate con quelle di progetto dovranno essere verificate sulla base degli elaborati tecnici.



CAMERA MATRIMONIALE	14,56	M ²
CAMERETTA	10,53	M ²
CAMERETTA	10,23	M ²
BAGNO	6,54	M ²

CORRIDOIO	7,35	M ²
TERRAZZA + LOGGIA TOTALI	15,13	M ²
CABINA ARMADIO	1,32	M ²
SUPERFICIE CALPESTABILE	112,75	M ²

SCAN ME

