

PORZIONE SCIROCCO – PIANO TERRA – SUPERFICIE CALPESTABILE 117,03 M²



SOGGIORNO - PRANZO - DIS	38,69	M ²
BAGNO	5,66	M ²
GARAGE	15,28	M ²
GIARDINO	151,89	M ²

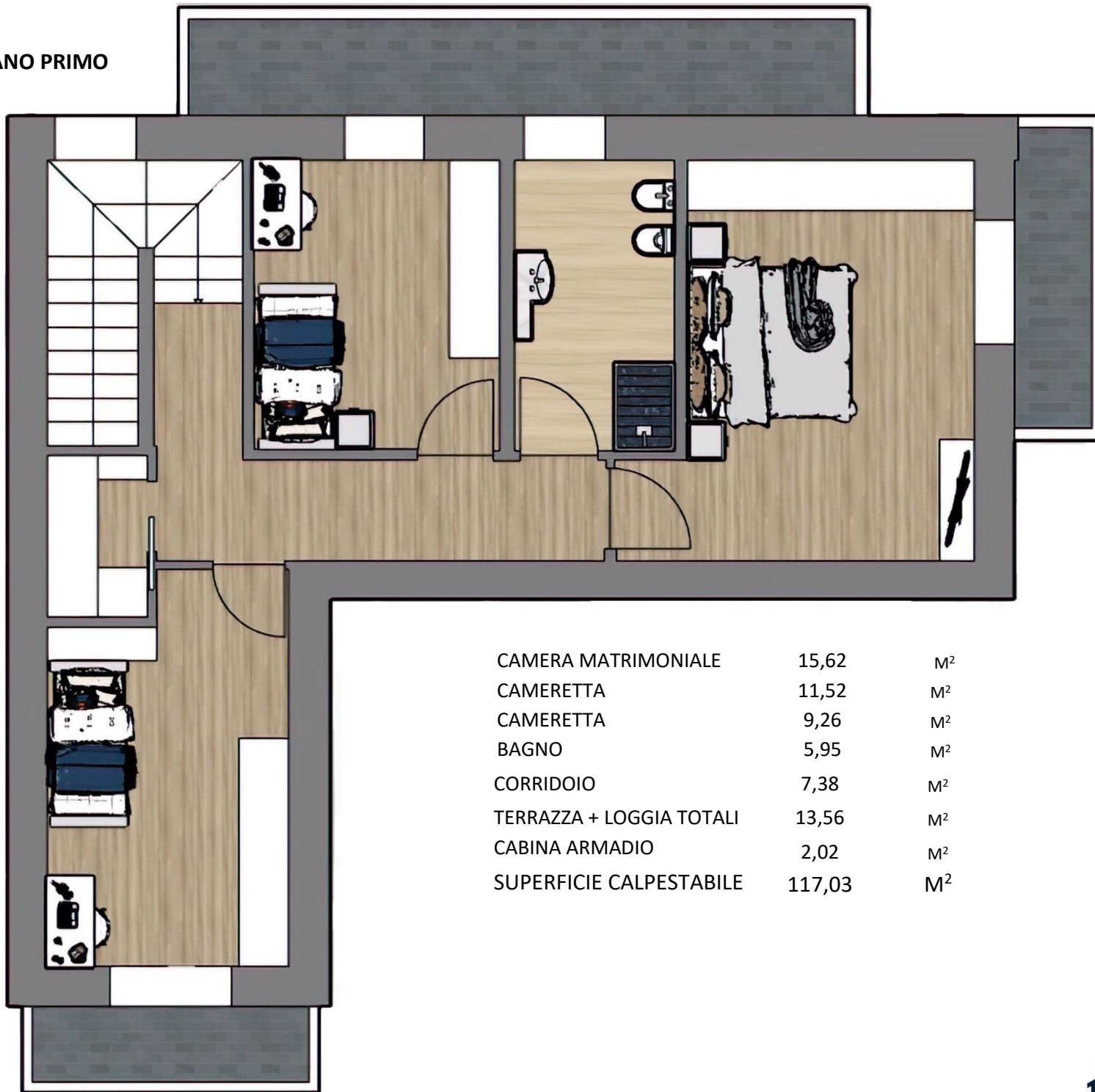
*il presente file .pdf ha finalità informative e propone una soltanto delle possibili soluzioni praticabili.

La corrispondenza delle planimetrie e delle misure indicate con quelle di progetto dovranno essere verificate sulla base degli elaborati tecnici.

SCAN ME



PORZIONE SCIROCCO – PIANO PRIMO



SCAN ME

